

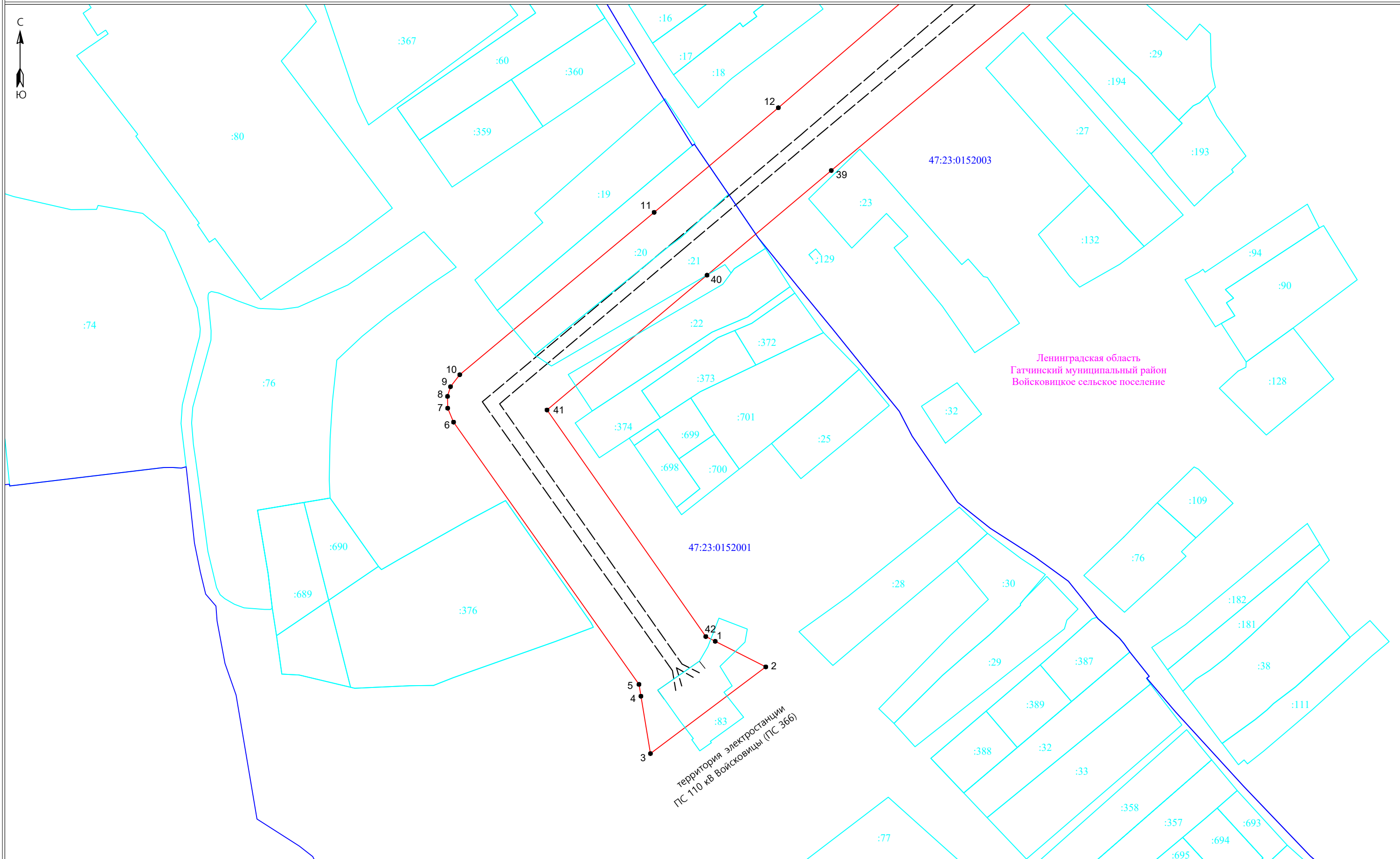
Условные обозначения:

- граница публичного сервитута
 - граница сооружения - ВЛ-110 кВ отпайка Прометей 1/2 на ПС-366 (Кадастровый номер 47:23:0000000:1362)
 - граница муниципального образования по сведениям ЕГРН
 - граница кадастрового квартала
- 47:14:0602004 - номер кадастрового квартала

Масштаб 1:7000

Подпись _____ Дата "01" марта 2024 г





Ленинградская область
Гатчинский муниципальный район
Войсковицкое сельское поселение

территория электростанции
ПС 110 кВ Войсковицы (ПС 366)

Масштаб 1:2000

- Условные обозначения:**
- граница публичного сервитута
 - граница земельного участка, сведения о котором содержатся в ЕГРН
 - воздушная линия электропередач высокого напряжения ВЛ 110кВ
 - 47:14:0602004 - номер кадастрового квартала
 - граница кадастрового квартала
 - :11 - обозначение земельного участка, сведения о котором содержатся в ЕГРН
 - - обозначение характерных точек границы публичного сервитута
 - граница сооружения - ВЛ-110 кВ отпайка Прометей 1/2 на ПС-366 (Кадастровый номер 47:23:0000000:1362)



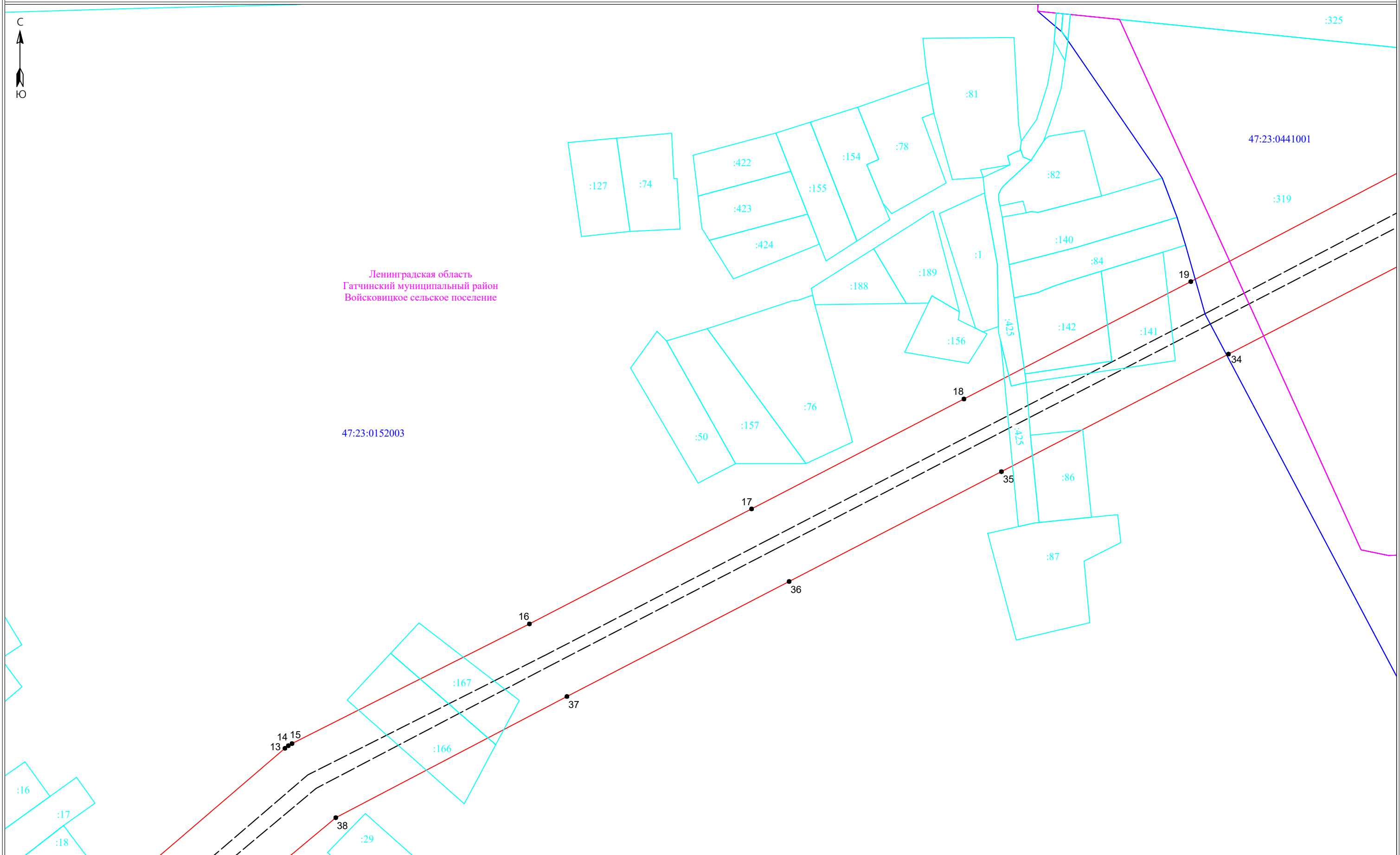
Подпись _____ Дата "01" марта 2024 г



Ленинградская область
Гатчинский муниципальный район
Войсковицкое сельское поселение

47:23:0152003

47:23:0441001



Условные обозначения:

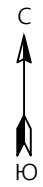
- ▬ - граница публичного сервитута
- ▬ - граница земельного участка, сведения о котором содержатся в ЕГРН
- ▬ - воздушная линия электропередач высокого напряжения ВЛ 110кВ
- ▬ - граница кадастрового квартала
- :11 - обозначение земельного участка, сведения о котором содержатся в ЕГРН
- - обозначение характерных точек границы публичного сервитута
- ▬ - граница сооружения - ВЛ-110 кВ отпайка Прометей 1/2 на ПС-366 (Кадастровый номер 47:23:0000000:1362)

Масштаб 1:2000

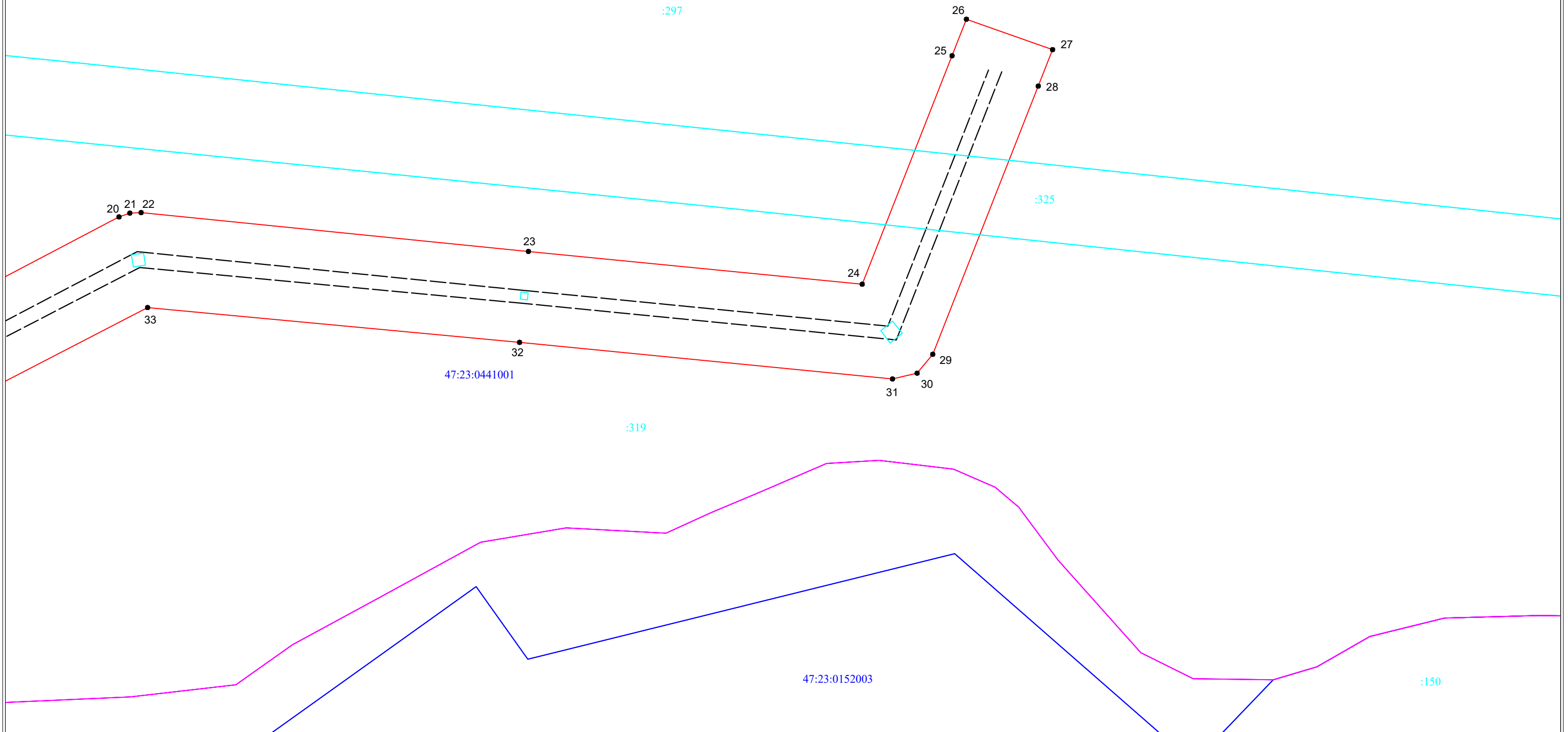


Подпись _____

Дата "01" марта 2024 г



Ленинградская область
Гатчинский муниципальный район
Большеколпанское сельское поселение



Масштаб 1:2000

Условные обозначения:

- ▭ - граница публичного сервитута
- ▭ - граница земельного участка, сведения о котором содержатся в ЕГРН
- - воздушная линия электропередач высокого напряжения ВЛ 110кВ
- - граница кадастрового квартала
- 47:14:0602004 - номер кадастрового квартала
- :11 - обозначение земельного участка, сведения о котором содержатся в ЕГРН
- - обозначение характерных точек границы публичного сервитута
- - граница сооружения - ВЛ-110 кВ отпайка Прометей 1/2 на ПС-366 (Кадастровый номер 47:23:0000000:1362)



Подпись _____ Дата "01" марта 2024 г